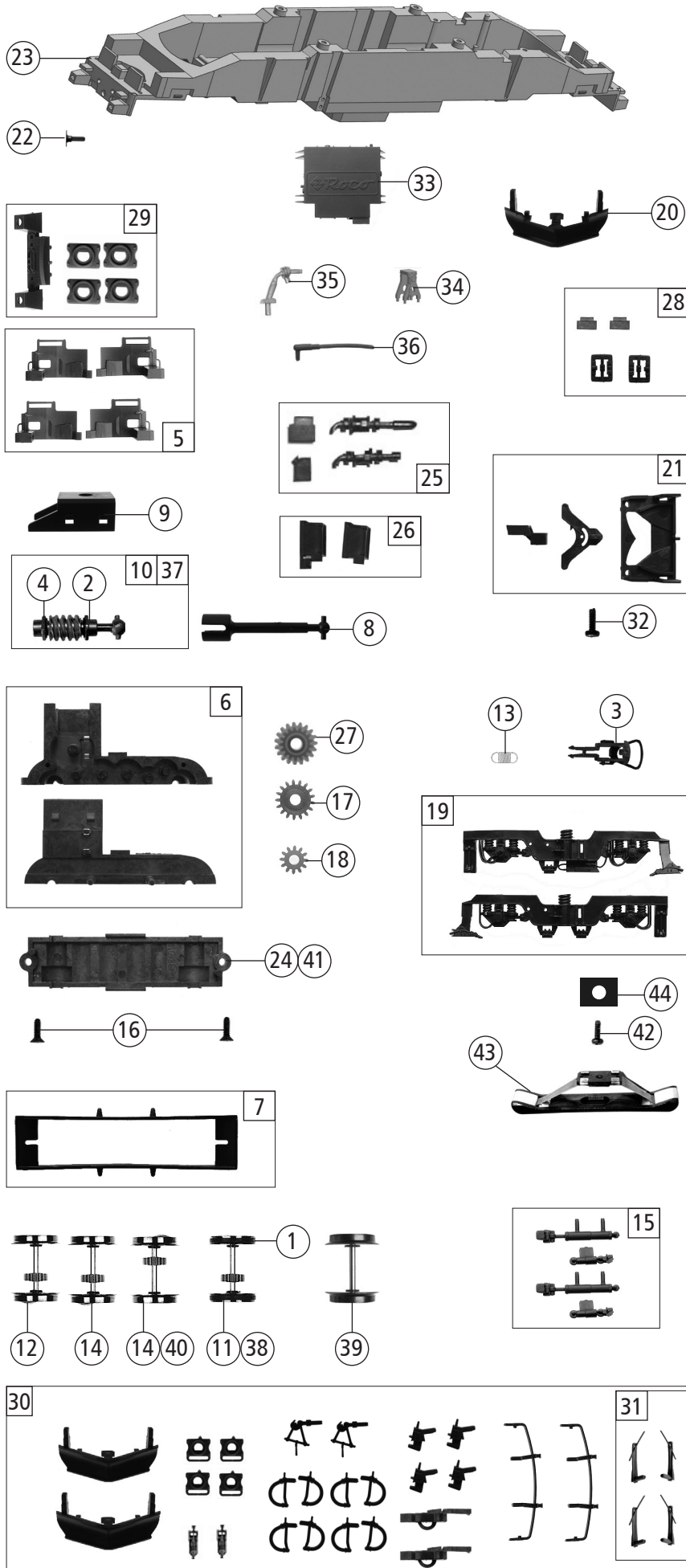


| Pos. Nr.<br>Pos.no. | Beschreibung<br>Description  | Art.-Nr.<br>Art.no. | Preisgruppe<br>Price bracket |
|---------------------|--|---------------------|------------------------------|
| 70485               | ÖBB Rh 1116  |                     |                              |
| 70486               |  |                     |                              |
| 78486               |  |                     |                              |
| 1                   | Stromabnehmer<br>Pantograph  | 85353               | 19                           |
| 2                   | Motor<br>Motor   | 85111               | 28                           |
| 3                   | Kardanschale kurz 1,5 mm<br>Cardan reception, short 1,5 mm               | 87129               | 4                            |
| 4                   | Griffstange<br>Handrail  | 110490              | 6                            |
| 5                   | Hauptschalter<br>Main switch   | 110493              | 4                            |
| 6                   | Stützisolator<br>Supporting isolator                                     | 110494              | 3                            |
| 7                   | Überspannungsableiter<br>Surge arrester                                  | 110496              | 3                            |
| 8                   | Dachleitung<br>Roof wiring   | 110498              | 6                            |
| 9                   | Isolatorenverbindung<br>Isolator connection                              | 110499              | 3                            |
| 10                  | Führerstand<br>Driver's cab  | 111973              | 6                            |
| 11                  | Steuerungskasten<br>Reversing gear box                                   | 112852              | 3                            |
| 12                  | Motordämpfer<br>Motor silencer   | 113376              | 4                            |
| 13                  | Oberspannungswandler<br>Surge transducer                                 | 115738              | 3                            |
| 14                  | TS - Lautsprecherbox und Halter<br>Part set - loudspeaker box and holder | 135884              | 9                            |
| 15                  | Antenne<br>Antenna   | 115978              | 7                            |
| 16                  | GF - Schraube M 2x5 mm<br>Self-tapping screw M 2x5 mm                    | 114966              | 3                            |
| 17                  | TS - für Pufferbrüst für Betrieb<br>Part set buffer beam for service     | 127630              | 4                            |
| 18                  | Brückenstecker<br>Connector  | 133241              | 10                           |
| 19                  | Handgriff Gehäuse seitlich<br>Lateral body handrail                      | 122967              | 3                            |
| 20                  | TS - Lichtleiter<br>Part set light conductor                             | 129664              | 6                            |
| 21                  | TS - LEDabdeckung<br>Part set LED cover                                  | 144075              | 6                            |
| 22                  | Platine mit LED-Platine<br>Printed circuit board with LED-PCB            | 136912              | 28                           |
| 23                  | TS - Gehäuse lackiert<br>Part set body painted                           | 129673              | 6                            |
| 24                  | Dach lackiert<br>Roof painted  | 144639              | 6                            |
| 25                  | GF-Schraube M1,6x6 mm<br>Self-tapping screw M1,6x6 mm                    | 114836              | 3                            |
| 26                  | TS - Fenster und Lichtleiter<br>Part set of window and light conductor   | 129981              | 12                           |
| 27                  | Frontgriffstange<br>Front handrail                                       | 130035              | 4                            |
| 28                  | Gehäuse komplett Betr.Nr. 1116 199-1<br>Body ass. loco no. 1116 199-1    | 145047              | 40                           |
| 29                  | Antenne<br>Antenna   | 141152              | 3                            |
| 30                  | Kontaktfeder<br>Contact spring   | 116876              | 3                            |
| <b>Sound</b>        |  |                     |                              |
| 31                  | Sounddecoder<br>Sound-decoder  | 129000              | 39                           |
| 32                  | Lautsprecher<br>Loudspeaker  | 129524              | 14                           |
| 33                  | Platine mit LED-Platine<br>Printed circuit board with LED-PCB            | 136911              | 29                           |

Änderungen in Konstruktion und Ausführung vorbehalten  
We reserve the right to change the construction and specification



| 70485                  | ÖBB  | Rh 1116             | =                            |   |
|------------------------|--|---------------------|------------------------------|---|
| 70486                  |  |                     | =                            | 🔊 |
| 78486                  |  |                     | ~                            | 🔊 |
| Pos. Nr.<br>Pos.no.    | Beschreibung<br>Description  | Art.-Nr.<br>Art.no. | Preisgruppe<br>Price bracket |   |
| 1                      | Haftringsatz 12,5-13,8mm<br>Set with traction tyres 12.5-13.8mm                            | 40066               | --                           |   |
| 2                      | Beilagscheibe 2,1x4/0,2 mm<br>Washer 2,1x4/0,2 mm  | 86108               | 3                            |   |
| 3                      | Standardkupplung<br>Standard coupling  | 89246               | 6                            |   |
| 4                      | Lager für Schneckenachse<br>Bearing for worm gear axle                                     | 89749               | 6                            |   |
| 5                      | TS - Pufferschürzen bedruckt<br>Part set buffer skirts,printed                             | 145033              | 13                           |   |
| 6                      | Getriebesatz 2-teilig<br>Gear set 2-parts  | 122816              | 11                           |   |
| 7                      | Kontakthalter m.L.<br>Contact holder with leads  | 137826              | 9                            |   |
| 8                      | Kardanwelle<br>Cardan shaft  | 122821              | 4                            |   |
| 9                      | Schneckendeckel<br>Worm gear cover   | 122822              | 4                            |   |
| 10                     | Schneckensatz mit Kardankugel<br>Set of worm gear incl. cardan ball                        | 122829              | 13                           |   |
| 11                     | Radsatz 1 m. Zahnrad m. 2 Haftringe<br>Wheelset 1 w.gear wheel w.2 traction tyres          | 140551              | 12                           |   |
| 12                     | Radsatz 4 m. Zahnrad ohne Haftring<br>Wheelset 4 w. gear wheel w/o trac.tyre               | 140550              | 11                           |   |
| 13                     | Zugfeder<br>Draw spring  | 86208               | 3                            |   |
| 14                     | Radsatz 2+3 m. Zahnrad ohne Haftring<br>Wheelset 2+3 w.gear wheel w/o traction tyre        | 140549              | 11                           |   |
| 15                     | TS-Dämpfer<br>Part set of silencers  | 120769              | 5                            |   |
| 16                     | SK - Schraube M1,6x4 mm<br>SK - Screw M1,6x4 mm  | 115161              | 3                            |   |
| 17                     | Zahnrad Z=17 M=0,4<br>Gear wheel Z=17 M=0,4  | 127541              | 4                            |   |
| 18                     | Zahnrad Z=12 M=0,4<br>Gear wheel Z=12 M=0,4  | 127542              | 4                            |   |
| 19                     | Drehgestellblende links und rechts<br>Bogie frame left and right                           | 140548              | 12                           |   |
| 20                     | Schneepflug<br>Snow plow   | 122820              | 6                            |   |
| 21                     | TS - Kupplung<br>Part set coupling   | 130003              | 8                            |   |
| 22                     | Puffer eckig<br>Rectangular buffer   | 110474              | 3                            |   |
| 23                     | Grundrahmen<br>Basic frame   | 136913              | 16                           |   |
| 24                     | Getriebeboden<br>Gear bottom   | 122817              | 8                            |   |
| 25                     | Kanister und Pumpensatz<br>Can and pump set  | 110472              | 7                            |   |
| 26                     | Batteriekasten 1+2<br>Battery box 1+2  | 145034              | 6                            |   |
| 27                     | Schnecken Zahnrad Z=19/17<br>Worm gear wheel Z=19/17                                       | 129665              | 5                            |   |
| 28                     | TS - LZB Antennen und Antennenbox<br>Part set antenna and antenna box                      | 130034              | 6                            |   |
| 29                     | TS - Pufferbrüst mit Tritt und Bufferfl.<br>Part set buffer breast w.treadle-buffer flange | 130037              | 6                            |   |
| 30                     | Zurüstbeutel<br>Bag with accessories   | 144838              | 15                           |   |
| 31                     | Scheibenwischer links und rechts<br>Windscreen wiper left and right                        | 123785              | 6                            |   |
| 32                     | GF - Schraube 2x4 mm<br>Self-tapping screw   | 114877              | 3                            |   |
| 33                     | Ölwanne bedruckt<br>Oil pan marked   | 135882              | 5                            |   |
| 34                     | Antennen<br>Antenna  | 135965              | 6                            |   |
| 35                     | Ölleitung<br>Oil line  | 136442              | 3                            |   |
| 36                     | Rohr rechts<br>Pipe right  | 136488              | 4                            |   |
| 37                     | Schneckensatz mit Kardankugel<br>Set of worm gear incl. cardan ball                        | 138829              | 13                           |   |
| <b>AC-Wechselstrom</b> |  |                     |                              |   |
| 38                     | Radsatz m. Zahnrad m. 2 Haftringe AC<br>Wheelset w.gear wheel w.2 traction tyres AC        | 136496              | 12                           |   |
| 39                     | Radsatz ohne Zahnrad o. Haftring AC<br>Wheelset w/o gear wheel w/o trac.tyre AC            | 136495              | 10                           |   |
| 40                     | Radsatz ohne Haftring mit Zahnrad AC<br>Wheelset w/o traction tyre w. gear wheel AC        | 136497              | 11                           |   |
| 41                     | AC-Getriebeboden<br>AC-Gear bottom   | 130040              | 8                            |   |
| 42                     | SK - Schraube M1,6x7 mm<br>SK - Screw  | 116493              | 3                            |   |
| 43                     | Schleifer 42 mm<br>Center pick-up 42 mm  | 86030               | 14                           |   |
| 44                     | Platte<br>Plate  | 200116              | 5                            |   |

Ersatzteile erhalten Sie direkt unter [www.roco.cc](http://www.roco.cc), bei Ihrem Fachhändler oder Ihrer Landesvertretung:  
Spare parts can be ordered directly at [www.roco.cc](http://www.roco.cc) and from your local dealer or country representative.